

Tourdata

Ing. Tereza Kupčíková

CzechTourism



www.tourdata.cz





Obsah

- Tracking DCR a PCR
- Data Českého statického úřadu – *hromadná ubytovací zařízení*
- Country reporty
- Návštěvnost turistických cílů
- Další analýzy





TRACKING DOMÁCÍHO A PŘÍJEZDOVÉHO CESTOVNÍHO RUCHU

- Osobní sběr dat ve více jak **80 lokalitách** po celé ČR. Počty v jednotlivých krajích byly nastaveny kvótně dle významnosti cestovního ruchu. Kvótně také nastaven poměr **DCR a PCR (1/3 vs. 2/3)** – změna v průběhu pandemie
- **Co v datech oproti HUZ najdete?**
- Popis chování jednotlivých cílových skupin
- Výletníky, IUZ neplacená (u známých, kamarádů, atd.), IUZ placená

HUZ = hromadná ubytovací zařízení

IUZ = individuální ubytovací zařízení

REPORTY

- Hlavní report: Tracking domácího a příjezdového cestovního ruchu 2017 – 2021
- **Profil návštěvníka 2018 – 2019**
 - Česká republika
 - Regiony
- **Summary**



PŘÍMÉ PRŮMĚRNÉ ÚTRATY (OS. / DEN)

690 Kč

DOMÁCI
TURISTÉ

879 Kč

DOMÁCI
VÝLETNÍCI

2 118 Kč
(958 během cesty)

ZAHRANIČNÍ
TURISTÉ

3 129 Kč
(2 458 během cesty)

ZAHRANIČNÍ
VÝLETNÍCI

POČET PŘENOCOVÁNÍ (TURISTÉ) POČET VÝLETODNÍ (VÝLETNÍCI)

119 mil.

DOMÁCI
TURISTÉ

96 mil.

DOMÁCI
VÝLETNÍCI

44 mil.

ZAHRANIČNÍ
TURISTÉ

18 mil.

ZAHRANIČNÍ
VÝLETNÍCI

Interakce

- Turista z Německa v roce 2019
 - S kým cestuje?
 - Jakým dopravním prostředkem?
 - Kolik utratí?
 - Aktivity během pobytu?
 - Jak často?

Pozor: Turista vs. Výletník



A woman with long dark hair, wearing a light pink top, is looking out a window with white curtains. She is smiling and has her hand on the curtain. The view outside shows a cityscape with a large, ornate building and a red-tiled roof. The sky is overcast with some clouds. A white horizontal bar is visible in the upper right corner of the image.

DATA ČESKÉHO STATISTICKÉHO ÚŘADU





DATA HROMADNÝCH UBYTOVACÍCH ZAŘÍZENÍ

- Počet příjezdů (PŘÍJEZDY VS. TURISTA?)
- Počet přenocování
- Průměrná doba pobytu (dny/noci)
- Kapacita (POK, MIS, LŮŽ)
- Čisté využití lůžek/pokojů

*Specifikace
hromadných ubytovacích zařízení?*

ČSÚ na Tourdatech



CzechTourism

Tourdata

Domů » Data » Hromadná ubytovací zařízení

[Data](#) ▾ [Regionální reporty](#) ▾ [Country Reporty](#) [Zahraniční zastoupení](#) ▾ [Zdroje dat](#) [English reports](#) [O projektu](#) ▾

Hromadná ubytovací zařízení

Hledat ... 🔍

AKTUALIZOVÁNO: Návštěvnost v hotelech (leden – srpen 2021)
Data, Hromadná ubytovací zařízení, Návštěvnost hotelů

Report zahrnuje data Českého statistického úřadu o návštěvnosti domácích a zahraničních turistů v hotelech v období leden – srpen 2021.

Domácí a zahraniční hosté HUZ dle krajů 2021 (1.pololetí)
Data, Hromadná ubytovací zařízení, Návštěvnost hromadných ubytovacích zařízení (HUZ)

Report zahrnuje data Českého statistického úřadu o návštěvnosti domácích a zahraničních turistů v hromadných ubytovacích zařízeních (HUZ) v jednotlivých krajích České republiky. Data jsou zobrazena skrze měsíční, pololetní a čtvrtletní reporty dělené dle příjezdového a domácího cestovního ruchu.

Obsah

- Návštěvnost v hotelech (leden - srpen 2021)
- Domácí a zahraniční hosté HUZ dle krajů 2021 (1.pololetí)
- Návštěvnost HUZ - podrobná data 2012 - 2021 1. pololetí
- Hosté v HUZ dle zemí 2021
- Zahraniční hosté dle zemí 2021
- Příjezdový a domácí cestovní ruch 2021 1. pololetí
- Interaktivní country report 2021 1. pololetí
- Interaktivní krajský report 2021 1. pololetí
- Interaktivní HUZ report 2020 pro oblastní certifikované DMO
- Analýza krajských a statutárních měst
- HUZ certifikovaných DMO 2018 - 2020
- Kapacity HUZ podle kategorie 2012 - 2020
- Interaktivní krajský report 2020
- Zahraniční hosté v HUZ dle zemí 2020



PŘEHLED REPORTŮ

[Analýza \(vývoj příjezdů, přenocování, PDB; country/region overview\)](#)

[DCR vs. PCR základní přehled vs. mapa](#)

[TOP země](#)

[Interaktivní country report](#)

[Interaktivní krajský report](#)

[Interaktivní DMO report](#)

Interakce

- Počet příjezdů zahraničních turistů v roce 2020
- TOP 3 země
- Nejnavštěvovanější 3 kraje z hlediska počtu příjezdů
- Průměrná doba pobytu Němců v Karlovarském kraji a v Praze





COUNTRY REPORT



22

Obsah:

- Zahraniční zdroje (*výdaje na zahraniční cestovní ruch; meziroční růst HDP*)
- ČSÚ
- ČNB (*platební bilance*)
- Tracking (*charakteristika turisty v ČR*)
- USP (*Unique Selling Proposition*)



USP (Unique Selling Proposition) – unikátnost České republiky z pohledu turisty či potenciálního turisty



Makroekonomická data



0,56

Meziroční růst HDP v % 2019/2018



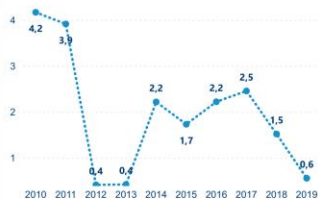
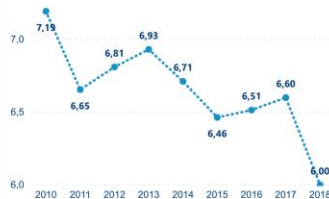
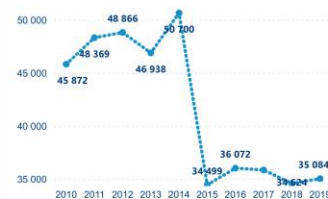
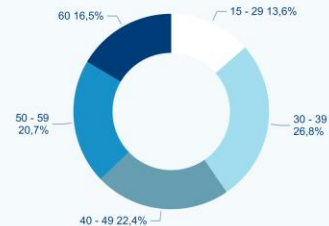
6,00

Výdaje na zahraniční cestovní ruch v % 2018



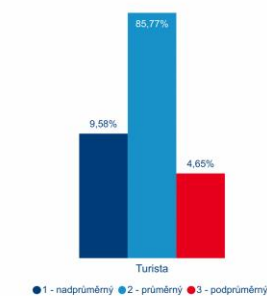
35 083 597 316

Příjmy z cestovního ruchu v Kč 2019

Vývoj HDP v % ¹Vývoj výdajů na zahraniční cestovní ruch (%) ²Vývoj příjmů z cestovního ruchu v mil. Kč ³Struktura návštěvníků ⁴Věková struktura turistů ⁴

Zdrojová města

Zdrojová data nejsou k dispozici.

Příjmová úroveň domácnosti ⁴Průměrné výdaje na os/den ⁴

Před cestou

695 Kč
Turista535 Kč
Výletník

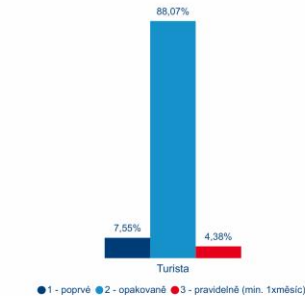
Během pobytu

901 Kč
Turista2 401 Kč
Výletník

Celkem

1 596 Kč
Turista2 936 Kč
Výletník

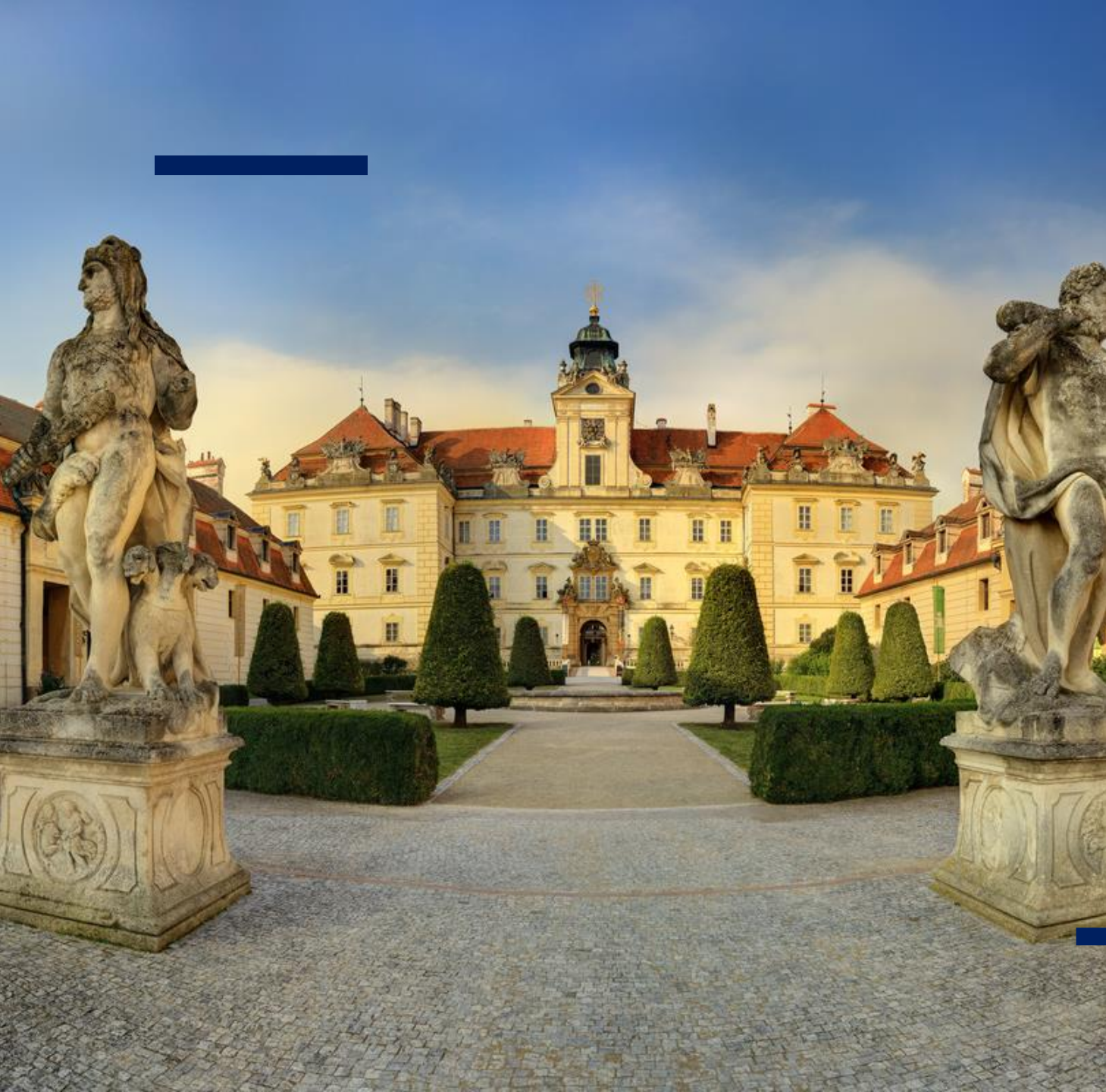
Frekvence návštěv turistů





Návštěvnost turistických cílů





Metodika

Klasický turistický cíl:

- Tematicky vymezené objekty, splňující následující charakteristiky:
- 1) Jedná se o trvale existující místo vymezené jako bod, vektor, nebo uzavřený ohraničený polygon. Klasickým turistickým cílem může být jednotlivý objekt, atraktivita vymezená trajektorií (naučná stezka, cyklostezka atp.), či uzavřený areál. Klasickým turistickým cílem není dočasná událost (např. festival), sdružený turistický cíl nebo destinace jako taková (např. centrum města),
- 2) má provozovatele,
- 3) je veřejně přístupný (vstup může a nemusí být zpoplatněn),
- 4) je využíván převážně účastníky cestovního ruchu.

Sdružený turistický cíl:

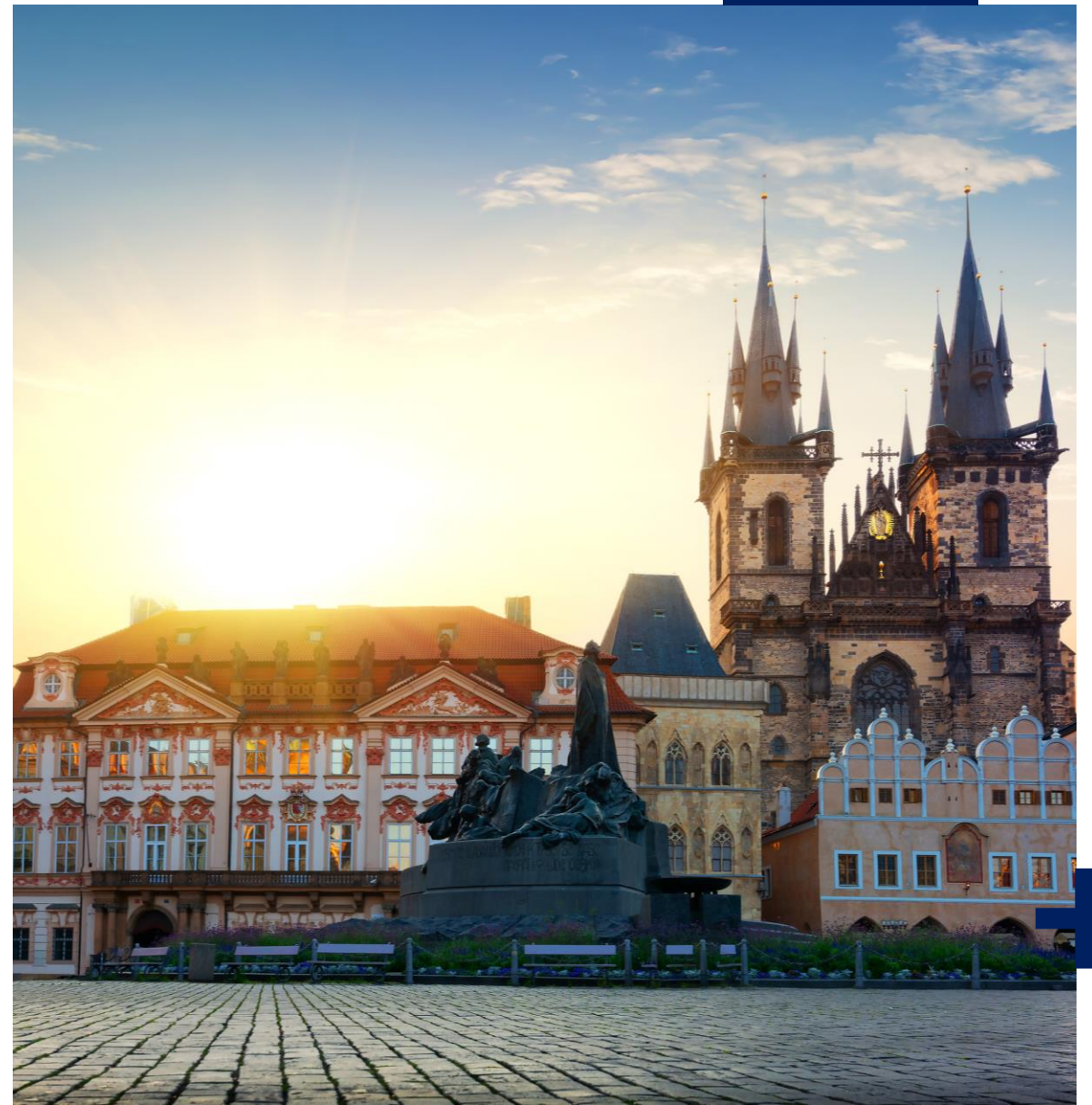
- Soubor vzájemně nepropojených a geograficky různě umístěných objektů, a to i tehdy, mají-li jednotnou marketingovou značku, či jednoho provozovatele.

METODIKA

UKAZATELE pro měření návštěvnosti turistických cílů

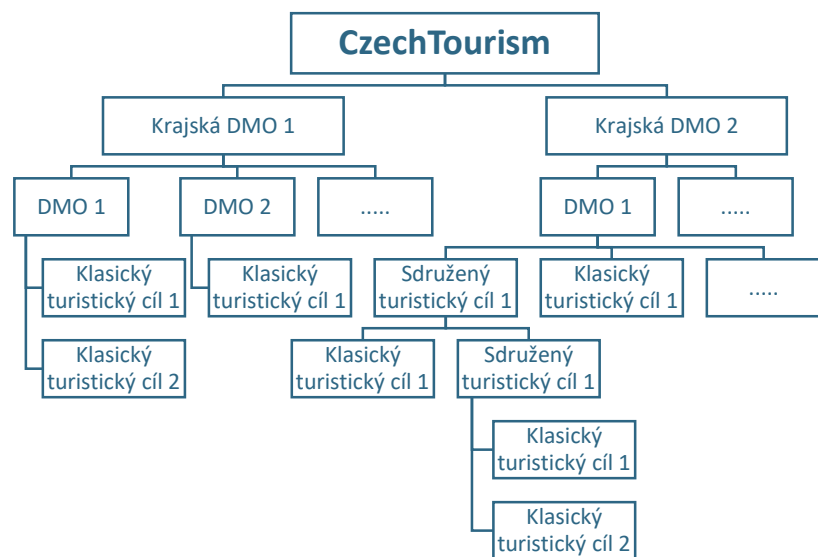
- **D1 – Počet platících návštěvníků**
 - Celkový počet všech platících návštěvníků zjištěný z prodeje vstupenek, či jiným obdobným způsobem. Do tohoto počtu lze zahrnout i návštěvníky eventů, pokud za ně vstupné uhradil jiný subjekt.
- **D2 – Počet registrovaných neplatících návštěvníků**
 - Celkový počet všech neplatících návštěvníků, zjištěný např. z výdeje vstupenek s nulovou cenou, pomocí elektronických čítačů, či jiným obdobným způsobem. Do tohoto počtu lze zahrnout i návštěvníky eventů, či návštěvníky v rámci partnerského marketingu, pokud byl jejich počet jednoznačně zjištěn.
- **D12 – Počet všech registrovaných návštěvníků**
 - Celková registrovaná návštěvnost
- **D3 – Počet neregistrovaných neplatících návštěvníků**
 - Orientační počet neplatících návštěvníků, který byl zjištěn jiným způsobem, než na základě jejich individuální registrace (např. pozorováním, odhadem, s využitím zbytkových dat GMS operátorů, statistických metod, a podobně).
- **D123 – Počet všech návštěvníků**
 - Celkový počet všech návštěvníků, tj. registrovaných platících i neplatících návštěvníků a neregistrovaných návštěvníků. (Součet definic D1, D2 a D3).

METODIKA



AKTUÁLNÍ STAV

- 14 krajů včetně oblastních / lokálních organizací destinačního managementu



- Počáteční stav: 300
- Aktuální stav: ?

1500





Spolupráce, certifikace

CzechTourism

- Kontrola vyplňování dat a dodržování metodického postupu ze strany krajských DMO
- Správa jednotné databáze
- Zpracování grafických výstupů a analýz

Krajské DMO/úřady

- Kontrola vyplňování dat ze strany oblastních / lokálních DMO
- V případě, že není oblastní DMO = přebírá zodpovědnost krajská
- Správa krajské databáze
- Dodržování metodického postupu při vyplňování

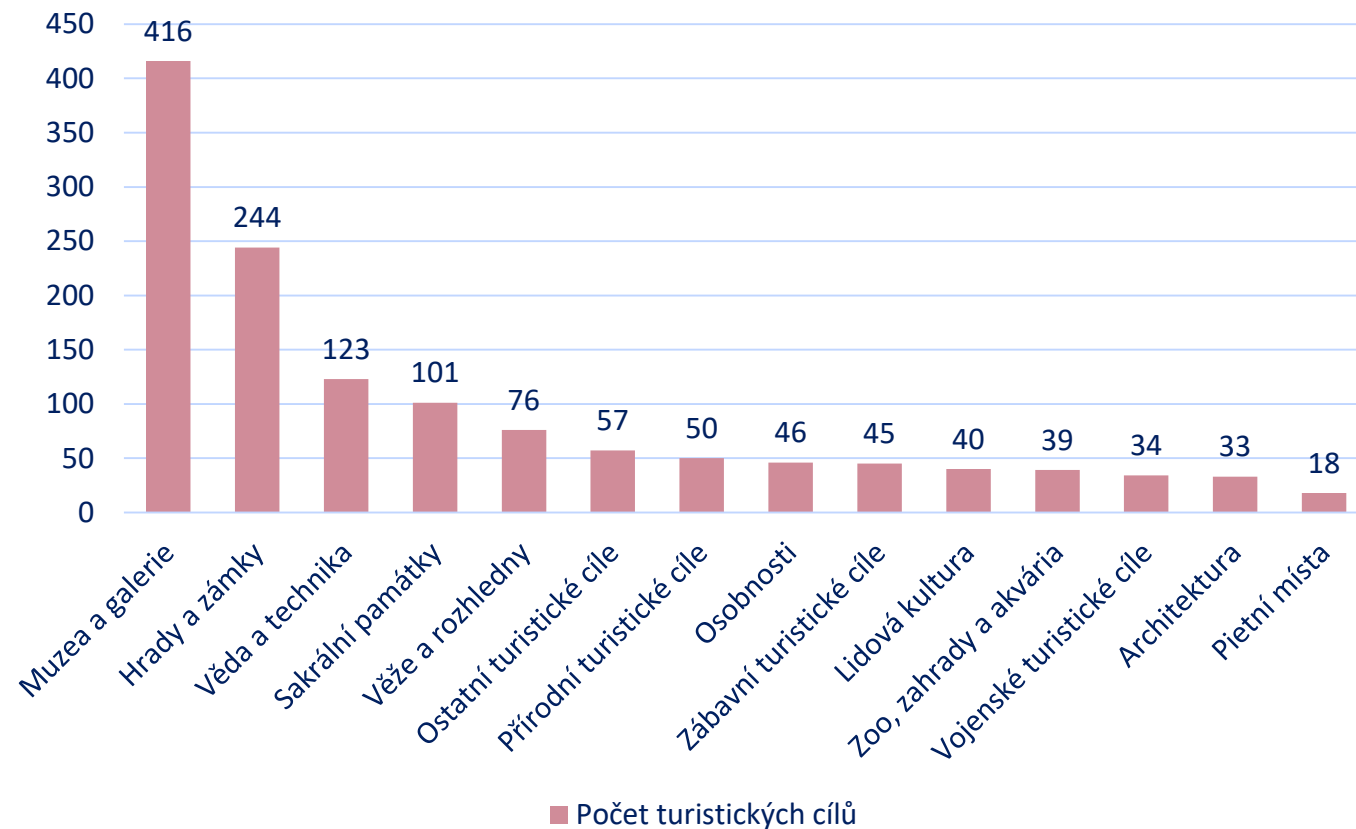
Oblastní/lokální DMO

- Sběrání dat za daný kalendářní rok
- Evidence stávajících a nových turistických cílů
- Kontrola charakteristik turistických cílů a správnost zařazení (typologie, kategorie, kraj)

TEMATICKÉ KATEGORIE

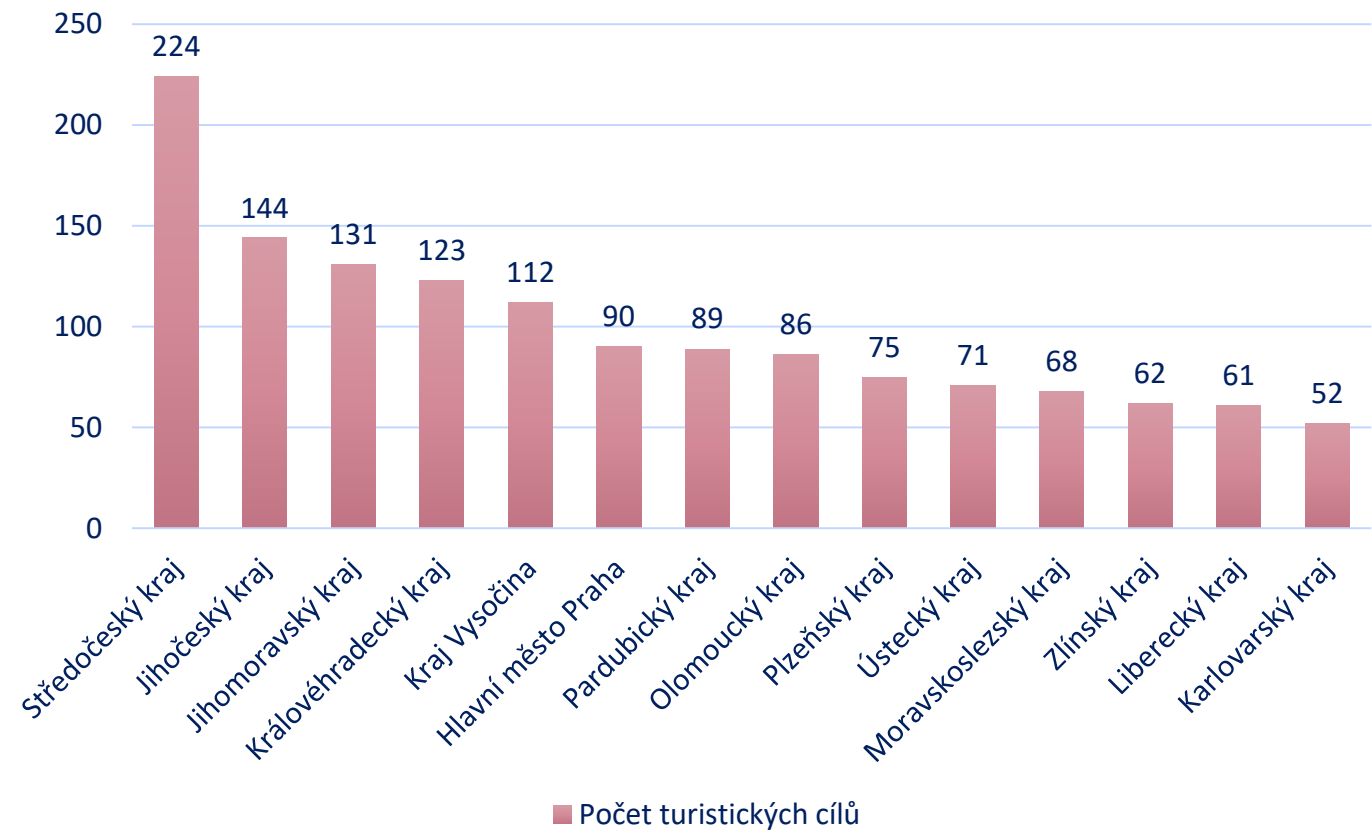
12





TURISTICKÉ CÍLE V DATABÁZI dle tematické kategorie





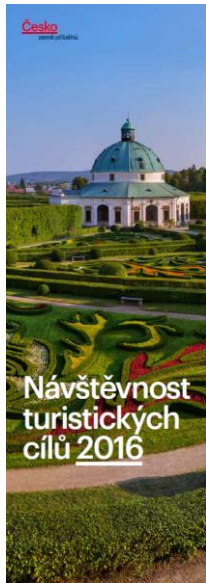
TURISTICKÉ CÍLE V DATABÁZI dle kraje



Návštěvnost turistických cílů, marketingový nástroj?

- Monitoring turistických cílů
 - Zatížená vs. málo navštěvovaná místa
 - TOP vs. Neobjevené skvosty
- Propagace oblastí
 - vysoký mediální zásah
- Kudy z nudy
- INVIA, Média, Krajské úřady/DMO, ..





Rok 2020



Interakce

- Nejnavštěvovanější památky v České republice
- Nejnavštěvovanější památka Jihočeského kraje?
- 2. nejnavštěvovanější hrad/zámek?

TOURDATA:

- Tisková zpráva
- Krajské reporty



Odpovědi

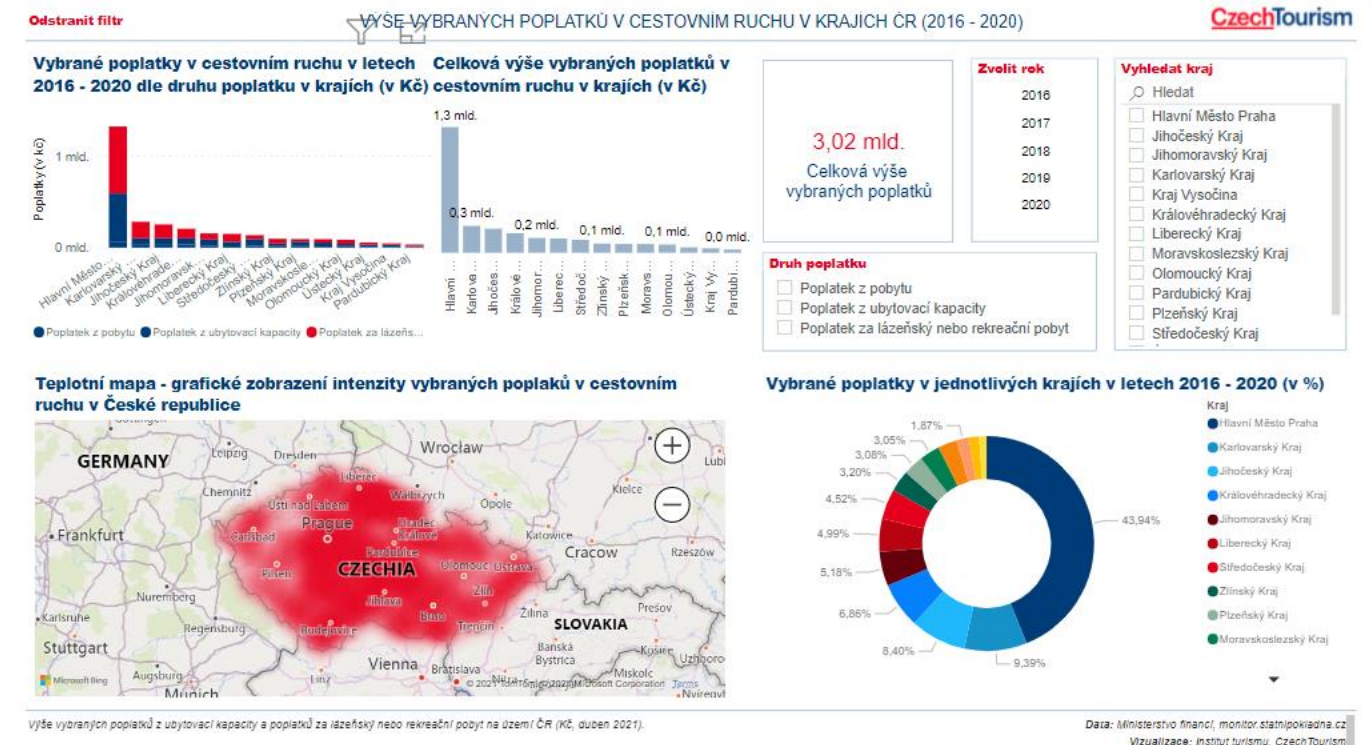
- Nejnavštěvovanější památky v České republice
 - Lanová dráha na Petřín, Zoologická zahrada hl. m. Prahy, AquaPalace, Pražský hrad
- Nejnavštěvovanější památka Jihočeského kraje?
 - Stezka korunami stromů Lipno
- 2. nejnavštěvovanější hrad/zámek?
 - Státní zámek Lednice



A person is seen from behind, sitting at a wooden desk and working on a laptop. The laptop screen displays a social media dashboard with various posts, including one with a clock and another with a building. The person's hands are on the keyboard. A dark blue semi-transparent banner is overlaid at the bottom of the image, containing the text 'DALŠÍ ANALÝZY' in white. A white plus sign is located in the bottom right corner of the banner.

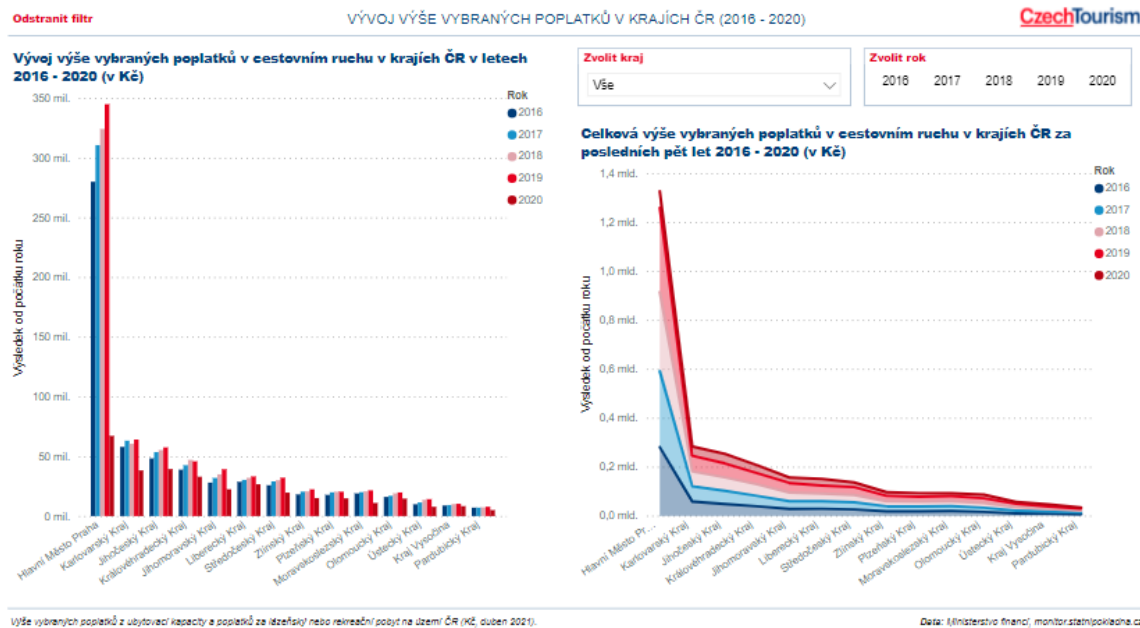
DALŠÍ ANALÝZY

Místní poplatky z pobytu



Místní poplatky z pobytu

- do roku 2019 místní poplatky z ubytovací kapacity a poplatky za lázeňský nebo rekreační pobyt
- MPP jsou jednoznačně měřitelným přínosem rozvoje cestovního ruchu.
- Poplatky jsou příjmy rozpočtů obcí a jejich výši stanoví jednotlivé obce vyhláškou.
- Sestava představuje územní analýzu celkového výběru uvedených poplatků podle jednotlivých krajů, okresů a obcí v letech 2016 – 2020





PRODUKCE
CESTOVNÍHO
RUCHU

355
mld. Kč

POČET OSOB
ZAMĚSTNANÝCH
V CESTOVNÍM RUCHU

240
tis. osob



HRUBÝ DOMÁCÍ
PRODUKT ČR

165
mld. Kč

HRUBÁ PŘIDANÁ
HODNOTA ČR

143
mld. Kč

ZAMĚSTNANCI

199
tis. osob

SEBEZAMĚSTNANÍ

41
tis. osob

PODÍL
ČR NA HDP

2,9 %

PODÍL
ČR NA HPH

2,8 %

POČET PRACOVNÍCH
MÍST V CESTOVNÍM
RUCHU (FTE)

238
tis. míst



PODÍL CESTOVNÍHO RUCHU
NA CELKOVÉ ZAMĚSTNANOSTI

ZAMĚSTNANÉ
OSOBY
4,4 %

PRACOVNÍ
MÍSTA
4,5 %

Satelitní účet

[ODKAZ NA TOURDATA](#)



Plány Čechů

Dopady COVIDu

Obsazenost v ubytovacích zařízeních

Hodnocení atrakcí a hotelů

Intenzita a hustota cestovního ruchu



Intenzita a hustota cestovního ruchu

- **Intenzita cestovního ruchu je poměr přenocování turistů na počet obyvatel dané lokality.**
- Čím je ukazatel vyšší, tím je v dané lokalitě více přespávajících turistů na hlavu jednoho obyvatele.
- Rostoucí index může být způsoben vyšším počtem přespávajících turistů, nižším počtem obyvatel a nebo kombinací obojího.
- **Hustota cestovního ruchu je poměr přenocování turistů na 1km² rozlohy dané lokality.**
- Tento ukazatel naopak lépe popisuje zatížení destinace, doprovodné infrastruktury a vztah k životnímu prostředí.



PŘEHLED ZDROJŮ DAT



Zdroje dat

Nenalezli jste na Tourdatech dostatek statistických dat nebo informací o cestovním ruchu? Pak zkuste námi níže doporučené zdroje domácích, zahraničních či mezinárodních organizací zabývajících se mimo jiné také cestovním ruchem.

Domácí statistiky:

Český Statistický Úřad (ČSÚ)

Sekce cestovní ruch veřejné databáze ČSÚ se zabývá statistikami získanými z hromadných ubytovacích zařízení (dále jen HUZ) a satelitním účtem cestovního ruchu (dále jen TSA).

Statistiky hromadných ubytovacích zařízení zahrnují následující data:

- Kapacity HUZ
- Návštěvnost HUZ
- Konference
- Lázně
- Domácí a výjezdový cestovní ruch

DOTAZY?



+

Děkuji za pozornost

kupcikova@czechtourism.cz

CzechTourism

