

Vymezení projektového managementu

Úvod do projektového managementu

Využití projektového řízení

Výhody projektového řízení



**SLEZSKÁ
UNIVERZITA**

**OBCHODNĚ PODNIKATELSKÁ
FAKULTA V KARVINĚ**

Ing. Pavel Adámek, Ph.D.

adamek@opf.slu.cz

Katedra podnikové ekonomiky a managementu

Obsahové zaměření přednášky



**SLEZSKÁ
UNIVERZITA**
OBCHODNĚ PODNIKATELSKÁ
FAKULTA V KARVINĚ

- 1. Vymezení významu projektového managementu**
 - 2. Odlišnost „business as usual“ vs. projekty**
 - 3. Projektové řízení vs. řízení projektu**
 - 4. 6 aspektů (parametrů) výkonnosti projektu**
-



SILESIA
UNIVERSITY
SCHOOL OF BUSINESS
ADMINISTRATION IN KARVINA

Join at:
vevox.app

ID:
102-701-021



Co je to projekt?



RE-OPEN



CO JE TO PROJEKT?

1/1



Úvod do projektového managementu

V čem je projekt jiný než běžný provoz?

- Organizace mají své cíle a záměry.
- Některé organizace existují pro realizaci max. zisku, jiné naopak ziskem motivovány nejsou (neziskové, veřejná správa, charita).
- Pro dosažení cílů mají své procesy a postupy, které slouží pro zvládnání řízení, opakované práce (vyřizování objednávek, provoz call-centra, výrobní linky...) - označované „business as usual“ (BAU).
- Úspěšné fungování v rychle se měnícím světě, kdy je nutné provádět řadu změn v zavedených činnostech (vývoj nového produktu, změnit způsob prodeje, výstavba nové výrobní haly...) – zde je prostor pro projekty a projektové řízení.



Úvod do projektového managementu

V čem je projekt jiný než běžný provoz?



**SLEZSKÁ
UNIVERZITA**
OBCHODNĚ PODNIKATELSKÁ
FAKULTA V KARVINĚ

Business as Usual	Projekty
Opakovatelné, dobře popsané procesy (např. systém řízení výroby, způsob řízení zásob, logistické procesy..)	Jednorázové aktivity přinášející určitou změnu – něco nového, nebo něco, co bude děláno jiným způsobem
Trvalé – bez časového omezení	Dočasné – mají omezenou dobu trvání
Řízeny vedoucími oddělení/liniovými manažery v rámci ustálené hierarchie s definovanými rolami	Řízeny sponzory, projektovými manažery a týmy vytvořenými specificky s dílem dodat „změnu“. Protože jsou projekty dočasné, tak jsou dočasné i role projektových manažerů, které standardně vykonávají zaměstnanci společnosti či kontraktori.

Úvod do projektového managementu

V čem je projekt jiný než běžný provoz?

- **Business as Usual (B.A.U.) vs. projekty** – nejedná se tedy o opakovaný proces, ale o něco nového.

Proč vůbec řídit projekty?

„Pokud jsou peníze a čas není třeba projektový management.“

Úvod do projektového managementu

Vymezení projektového managementu

Projektové řízení versus Řízení projektu

- **Project management** (projektové řízení) - chápeme jako filozofii přístupu k řízení projektu s jasně stanoveným cílem, který musí být dosažen v požadovaném čase, nákladech a provedení, tedy kvalitě. Projektový management je systematicky využíván například v projektových organizacích.
- **Řízení projektu** - soubor praktických technik a postupů (metodik) jak na operativní úrovni řídit konkrétní projekt (plánování, realizace, sestavení týmu, kontroly, ukončení atd.).
- **Integrované řízení projektu** - dosažení úspěšného projektu vyžaduje, aby problematika termínového, nákladového a zdrojového plánování a řízení, stejně jako problematika změn, jakosti, nakupování a dalších záležitostí nebyla posuzována izolovaně, ale ve vzájemných vazbách.

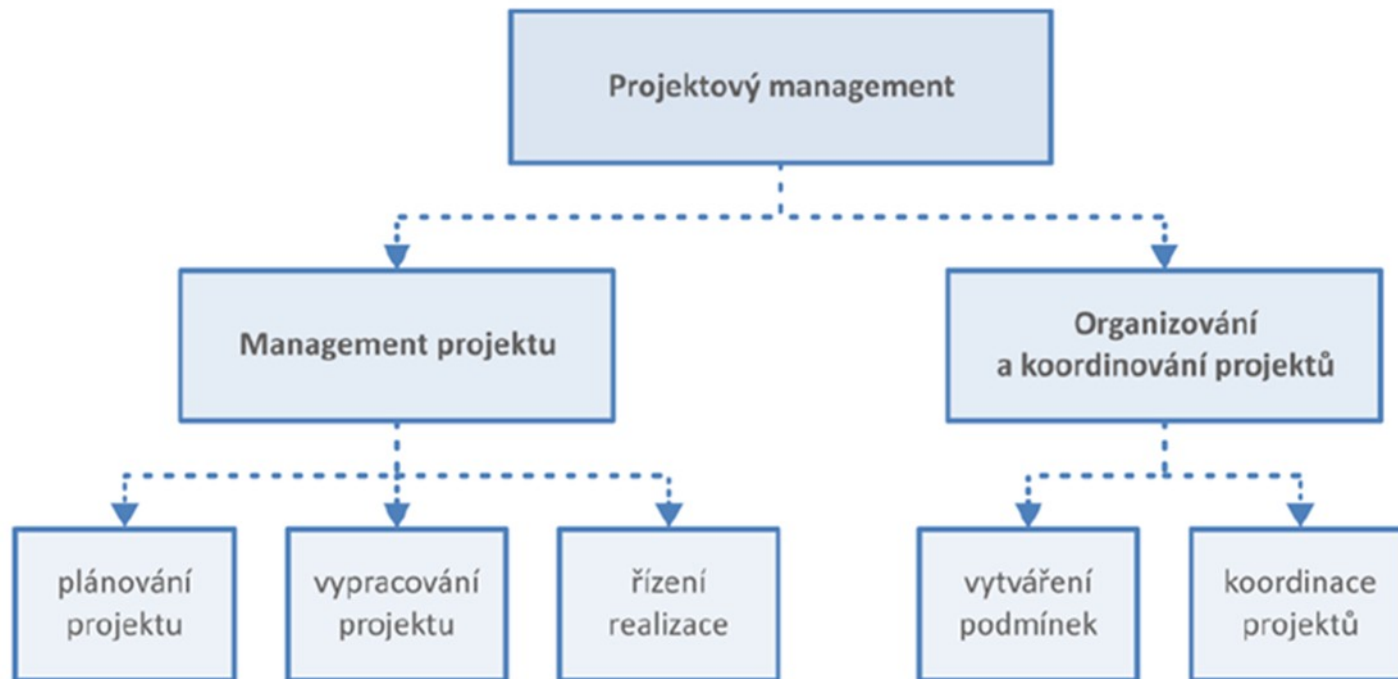


**SLEZSKÁ
UNIVERZITA**
OBCHODNĚ PODNIKATELSKÁ
FAKULTA V KARVÍNĚ

Vymezení projektového managementu



**SLEZSKÁ
UNIVERZITA**
OBCHODNĚ PODNIKATELSKÁ
FAKULTA V KARVINĚ



Zdroj: Svozilová (2006)

Úvod do projektového managementu

Vlastnosti projektů:

- **Vymezená činnost** – jasný výsledek/výstup, časová, finanční a případně dalšími způsoby ohraničená činnost.
- **Dočasný** – zahájení/ukončení, má časový rámec
- **Různorodý** – dosažení stanoveného cíle vyžaduje různé dovednosti různých lidí.
- **Komplexní, napříč strukturou** (liniové zapojení, různý oddělení, zájmové strany...)
- **Nejistý** – existují rizika – řízení v nejistotě
- **Změna** – stálé změny (např. v okolí, finance, hrozby, tým, procesy, nový požadavek sponzora...)

Úvod do projektového managementu

Co je třeba řídit?

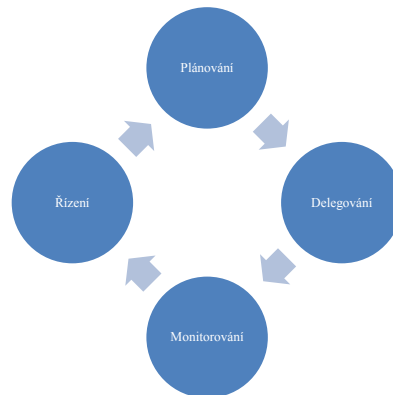
- 6 aspektů (parametrů) výkonnosti projektu

NÁKLADY	ČAS	ROZSAH
KVALITA	RIZIKO	PŘÍNOSY

Úvod do projektového managementu

Jaký je význam projektového managementu?

Projektový management je o **plánování, delegování, monitorování a řízení** všech aspektů (parametrů) projektu a o motivaci zainteresovaných stran k dosažení cílů projektu v rámci očekávaných výkonnostních parametrů pro **ČAS, NÁKLADY, KVALITU, ROZSAH, PŘÍNOSY a RIZIKA.**



Úvod do projektového managementu

Předmětem projektového řízení je **projekt**, který představuje soubor činností, které je potřeba naplánovat a provést, aby bylo dosaženo požadovaných cílů.

Cílem projektového řízení je zajistit naplánování a realizaci úspěšného projektu, kterým se rozumí případ, kdy v plánovaném čase a s plánovanými náklady bylo dosaženo cílů projektu.

Pět základních prvků projektového managementu:

- **projektová komunikace** - prostředí, které slouží efektivnímu dorozumění účastníků projektu,
- **týmová spolupráce** – principy kooperace a důvěry,
- **životní cyklus projektu** – logický sled úseků a fází projektu,
- **vlastní součást projektového managementu** – nástroje řízení projektů aplikovaných v průběhu životního cyklu,
- **organizační závazek** – pověření manažera projektu řízením projektu, finanční zdroje, odpovídající metodika aj.



Úvod do projektového managementu

Projektový management jako všeobecně použitelné know-how

- **zvýšit efektivitu** komerčních projektů,
- **snížit náklady** při zachování kvality a rozsahu výstupů projektu,
- významně **snížit celkovou dobu** trvání projektu,
- **snížit** obecně předdimenzované **zdroje** projektu při zachování kvality výstupu,
- řídit projekty tak, aby směřovaly k naplňování **dlouhodobých** priorit a strategií,
- řídit projekty tak, aby prioritami při výběru projektu byl jeho celkový přínos (**synergický efekt**) v naplňování celkové strategie, nikoli jen izolovaný přínos projektu – zisk (některé i velmi ziskové projekty nepřispívají k naplňování strategie a odchyľují ji nežádoucím směrem – takže vzniká potřeba, k jejímu naplnění, zahájit další dodatečné projekty vyžadující další náklady, které nejsou v oněch „úspěšných“ projektech patrné),



Úvod do projektového managementu

Projektový management jako všeobecně použitelné know-how

- **řídít velké množství projektů** tak, aby nedocházelo např. k **přetížení zdrojů** (někteří členové projektových týmů pracují současně na několika projektech. Nekoordinované řízení více projektů vyvolá konflikt priorit – „Na kterém projektu má A pracovat teď?“, „Kdy má přejít k dalšímu projektu?“, „Nevznikne zpoždění některých projektů jen proto, že se na nich současně podílejí stejní lidé?“,...),
- uřídit projekt tak, aby bylo **dosaženo hlavně cílů** projektu, ne pouze jeho výstupy,
- **řídít i velmi různorodé projekty** (komerční/nekomerční, technické/společenské) pomocí stejných nástrojů a postupů (certifikace – standardizace).

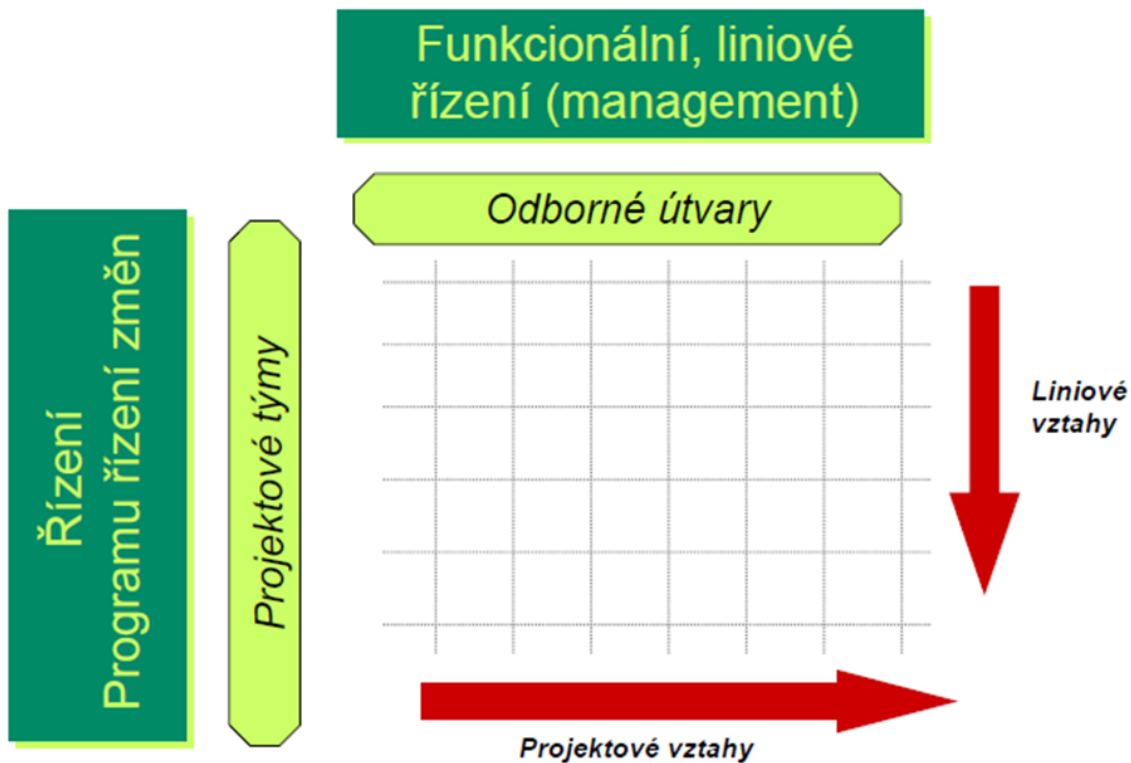


**SLEZSKÁ
UNIVERZITA**
OBCHODNĚ PODNIKATELSKÁ
FAKULTA V KARVÍNĚ

Vymezení projektového managementu



SLEZSKÁ
UNIVERZITA
OBCHODNĚ PODNIKATELSKÁ
FAKULTA V KÁRVINĚ



Úvod do projektového managementu

Kdy je vhodné projektové řízení používat?

Pro projektové řízení jsou zvláště vhodné následující problémy, typické pro návrh a realizaci projektu:

- vývoj nových výrobků,
- inovace a rekonstrukce výrobků,
- zavádění nových technologií,
- zavádění nových výrobků do výroby a na trh,
- návrh a realizace investičních akcí,
- návrh a realizace stavebních akcí,
- návrh a realizace informačních systému,
- tvorba programových produktů,
- zavádění systému řízení jakosti (např. ISO, EFQM),
- příprava marketingových akcí,
- zpracování podnikatelských záměrů,
- generální opravy strojů,
- plán a realizace reorganizace firmy,
- realizace podnikatelských záměrů,
- příprava a realizace zakázek v kusové výrobě, a jiné.

Úvod do projektového managementu

Výhody projektového řízení:

- každá aktivita projektu má přiřazenu **odpovědnost**, v případě personálních změn v realizačním týmu se nemění,
- přiřazení odpovědnosti za řízení **zmenšuje potřebu dohledu** ze strany zadavatele projektu,
- na základě specifikace požadavků je možno **přesně definovat cíl(e)** projektu,
- přesně vymezené **časové a finanční podmínky** realizace projektu (určení rozpočtového omezení),
- **zdroje pro realizaci** jsou po ukončení projektu spotřebovány nebo uvolněny na jiné projekty, tzn. vyšší efektivita vynaložených prostředků,
- **zapojení všech členů projektového týmu** do plánovacích procesů umožňuje posilovat spoluúčast při řízení kvality,
- **systémový přístup k řízení projektu** přináší spoustu informací, které mohou být využity pro další realizované projekty.

Úvod do projektového managementu

Nevýhody projektového řízení:

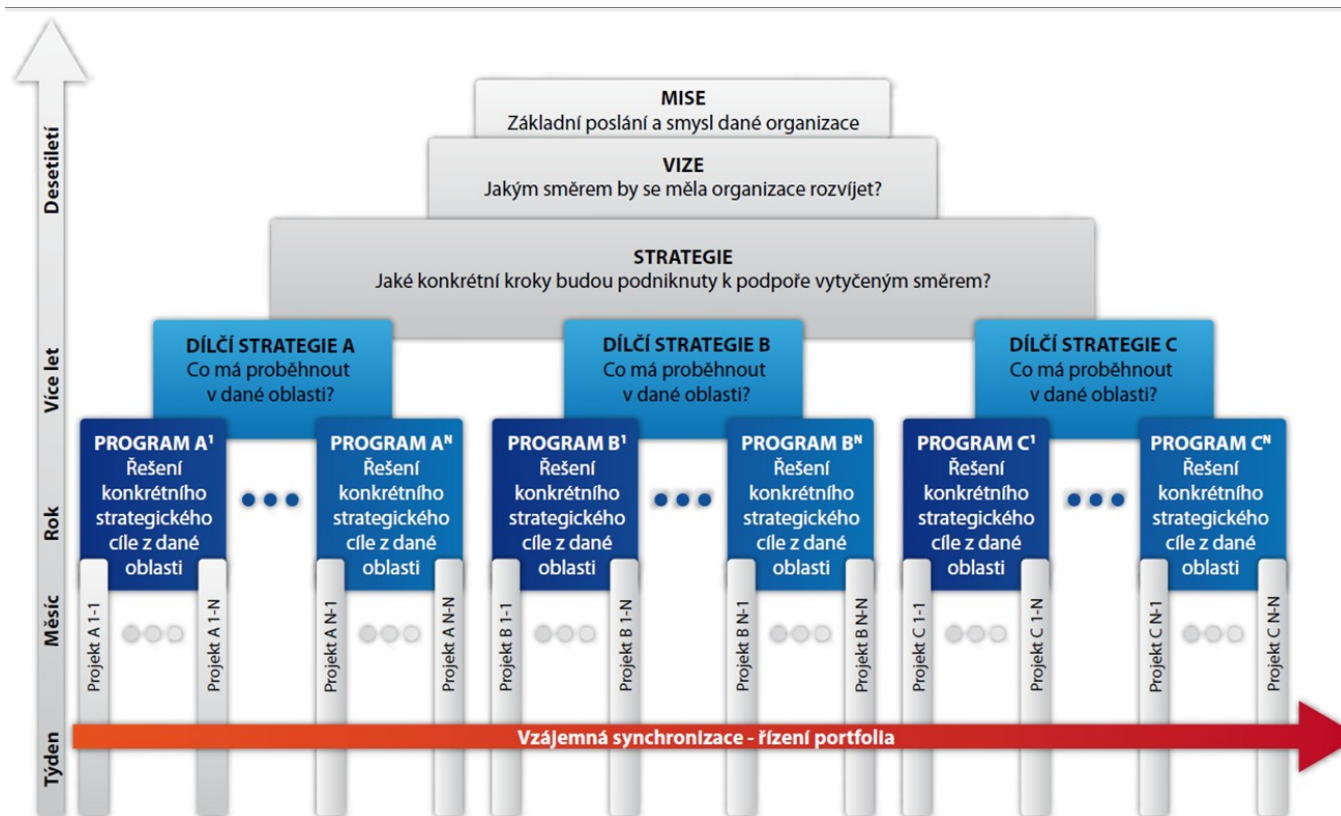
- specifické požadavky ze strany zákazníků vyjádřené až v průběhu realizace,
- působení endogenních vlivů (tj. vlivů těžko ovlivnitelných, např. legislativních),
- změny v technologii,
- organizační změny ve společnosti, jež mohou nastat v průběhu realizace projektu,
- časové zpoždění tj. prodleva mezi plánováním, oceňováním a vlastní realizací projektu (např. vliv inflace, měnicího se prostředí a podmínek projektu).



Projektový management – kontext strategie projektu a organizace



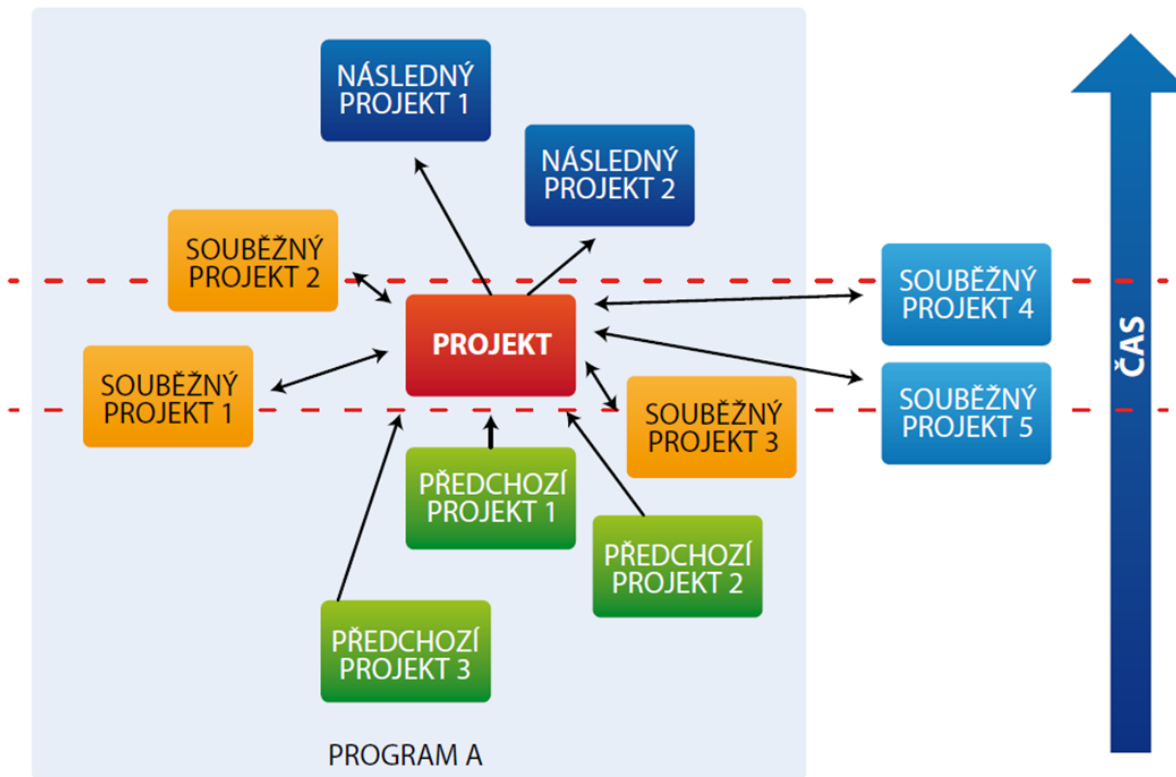
**SLEZSKÁ
UNIVERZITA**
OBCHODNĚ PODNIKATELSKÁ
FAKULTA V KARVINĚ



Projektový management – kontext projektu



**SLEZSKÁ
UNIVERZITA**
OBCHODNĚ PODNIKATELSKÁ
FAKULTA V KARVINĚ





SILESIA
UNIVERSITY
SCHOOL OF BUSINESS
ADMINISTRATION IN KARVINA

Join at:
vevox.app

ID:
102-701-021



Jaké jsou základní parametry každého projektu, které se musí sledovat?



- Jaké parametry projektu musíme sledovat? **NÁKLADY, ČAS, ROZSAH, KVALITA, RIZIKO, PŘÍNOSY**
 - Cílem projektového řízení je zajistit naplánování a realizaci úspěšného projektu, kterým se rozumí případ, kdy v plánovaném čase a s plánovanými náklady bylo dosaženo cílů projektu.
 - Jaké jsou vlastnosti projektu?
 - Vymezená činnost – jasný výsledek/výstup, časová, finanční a případně dalšími způsoby ohraničená činnost.
 - Dočasný – zahájení/ukončení, má časový rámec
 - Různorodý – dosažení stanoveného cíle vyžaduje různé dovednosti různých lidí.
 - Komplexní, napříč strukturou (liniové zapojení, různý oddělení, zájmové strany...)
 - Nejistý – existují rizika – řízení v nejistotě
 - Změna – stálé změny (např. v okolí, finance, hrozby, tým, procesy, nový požadavek sponzora...)
-

Děkuji za pozornost

a přeji Vám úspěšný den 😊



**SLEZSKÁ
UNIVERZITA**

**OBCHODNĚ PODNIKATELSKÁ
FAKULTA V KARVINĚ**

Ing. Pavel Adámek, Ph.D.
adamek@opf.slu.cz